

MICROSCOPIO BIOLÓGICO TIPO SLIDING

DIGIMESS SERIE BIO-2030

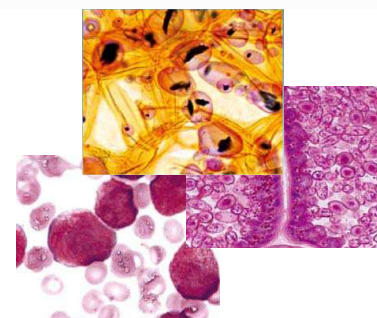
Microscopio biológico de cabeza trinocular (BIO-2030T) / binocular (BIO-2030B) tipo Sliding con inclinación a 45°, rotatoria 360°.

El microscopio cuenta con:

- ▶ Portaoculares con distancia interpupilar variable 55-75mm y regulación de dioptrías individual.
- ▶ Un par de oculares 10 x WF/18
- ▶ Un par de oculares 16 x WF/11
- ▶ Objetivos Acromáticos: 4X 0,10; 10X 0,25; 40X 0,65; 100X 1,25 según norma DIN. Aumentos totales 1600x con oculares de 16X
- ▶ Platina mecánica de 14x14cm con comando coaxial.
- ▶ Condensador Abbe N.A 1,25 altura regulable con diafragma iris y portafiltros.
- ▶ Filtro azul. Enfoque Macro y micrométrico coaxial bilateral. Sistema de protección de objetivos ante posible embestida de la mesa y tensión de ajuste de macrométrico. División mínima 2 micrones. Luz halógena, regulable 6V 20W.-

Características técnicas principales:

- ▶ Revolver p/4 objetivos.
- ▶ Magnificación total con oculares de 10x: 40, 100, 400 y 1000X
- ▶ Magnificación total con oculares de 16X: 64, 160, 640 y 1600X.
- ▶ Platina de doble capa de 14 x 14cm / 75 x 50mm.
- ▶ Sistema coaxial con ajuste fino con un rango de movimiento de 28mm y división fina de 0,002mm.
- ▶ Condensador ABBE NA 1,25 con Iris, diafragma y filtro.
- ▶ Iluminación halógena con intensidad regulable de 6V, 20W. Espejo plano cóncavo.
- ▶ Se provee con funda, filtro azul, aceite, lámpara de repuesto y manual de operación en castellano.-
- ▶ Marca: DIGIMESS
- ▶ Origen: China



12/2011